



BFO2-LC
Ferro One
bateria umywalkowa stojąca

- regulator ceramiczny
- montaż jednootworowy
- korek spustowy click-clack G5/4
- aerator Easy Clean M24x1
- przyłącza elastyczne G3/8 - M10x1

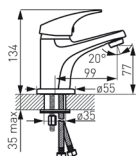
Maksymalny przepływ dla ciśnienia dynamicznego:

Strumień linearny - napowietrzony

1,50 bar (21 psi) → **1,6 l/min** (0,42 gpm US)

3,00 bar (43 psi) → **1,6 l/min** (0,42 gpm US)

4,14 bar (60 psi) → **1,6 l/min** (0,42 gpm US)



BFO3-LB
Ferro One
bateria umywalkowa ścienna

- regulator ceramiczny
- montaż naścienny
- aerator Easy Clean M24x1
- obrotowa wylewka 158 mm
- przyłącza mimośrodkowe G1/2
- rozstaw 150 ± 20 mm

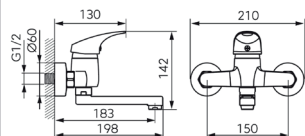
Maksymalny przepływ dla ciśnienia dynamicznego:

Strumień linearny - napowietrzony

1,50 bar (21 psi) → **2,8 l/min** (0,74 gpm US)

3,00 bar (43 psi) → **2,9 l/min** (0,77 gpm US)

4,14 bar (60 psi) → **3,0 l/min** (0,79 gpm US)



BFO4-LB
Ferro One
bateria zlewozmywakowa stojąca

- regulator ceramiczny
- montaż jednootworowy
- aerator Easy Clean M24x1
- obrotowa wylewka
- przyłącza elastyczne G3/8 - M10x1

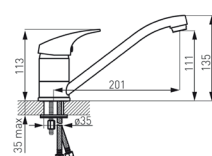
Maksymalny przepływ dla ciśnienia dynamicznego:

Strumień linearny - napowietrzony

1,50 bar (21 psi) → **2,7 l/min** (0,71 gpm US)

3,00 bar (43 psi) → **2,8 l/min** (0,74 gpm US)

4,14 bar (60 psi) → **2,9 l/min** (0,77 gpm US)



BFO5-LB
Ferro One
bateria zlewozmywakowa ścienna

- regulator ceramiczny
- montaż naścienny
- aerator Easy Clean M24x1
- obrotowa wylewka 217 mm
- przyłącza mimośrodkowe G1/2
- rozstaw 150 ± 20 mm

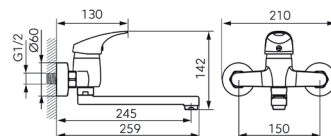
Maksymalny przepływ dla ciśnienia dynamicznego:

Strumień linearny - napowietrzony

1,50 bar (21 psi) → **2,6 l/min** (0,69 gpm US)

3,00 bar (43 psi) → **2,8 l/min** (0,74 gpm US)

4,14 bar (60 psi) → **2,9 l/min** (0,77 gpm US)



N343-LA
MULO
Zestaw natryskowy przesuwny

- rączka natrysku 3-funkcyjna z wbudowanym przełącznikiem typu „click”
- Ferro Easy Clean System - łatwe usuwanie kamienia wapiennego
- strumień: deszcz, masaż, mieszany
- wąż natryskowy PVC 150 cm
- drążek metalowy przesuwny 700 mm
- uchwyt przesuwny z regulacją kąta ustawienia rączki natrysku
- uchwyty ścienne z możliwością regulacji w pionie
- regulacja rozstawu uchwytów mocujących drążek w zakresie 500 - 600 mm - przy wymianie możliwość montażu w istniejących otworach w ścianie

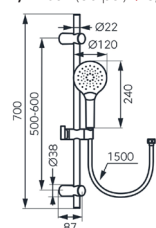
Maksymalny przepływ dla ciśnienia dynamicznego:

Strumień - deszcz

1,50 bar (21 psi) → **4,8 l/min** (1,27 gpm US)

3,00 bar (43 psi) → **4,9 l/min** (1,29 gpm US)

4,14 bar (60 psi) → **5,1 l/min** (1,35 gpm US)



N343-LB
MULO
Zestaw natryskowy przesuwny

- rączka natrysku 3-funkcyjna z wbudowanym przełącznikiem typu „click”
- Ferro Easy Clean System - łatwe usuwanie kamienia wapiennego
- strumień: deszcz, masaż, mieszany
- wąż natryskowy PVC 150 cm
- drążek metalowy przesuwny 700 mm
- uchwyt przesuwny z regulacją kąta ustawienia rączki natrysku
- uchwyty ścienne z możliwością regulacji w pionie
- regulacja rozstawu uchwytów mocujących drążek w zakresie 500 - 600 mm - przy wymianie możliwość montażu w istniejących otworach w ścianie

Maksymalny przepływ dla ciśnienia dynamicznego:

Strumień - deszcz

1,50 bar (21 psi) → **6,1 l/min** (1,61 gpm US)

3,00 bar (43 psi) → **6,2 l/min** (1,64 gpm US)

4,14 bar (60 psi) → **6,4 l/min** (1,69 gpm US)

