

## KURKI KULOWE F-COMFORT

1. Powierzchnia kurka, która może mieć kontakt z wodą, nie jest niklowana. Dzięki temu kurek spełnia polskie wymagania dotyczące jakości wody przeznaczonej do spożycia przez ludzi, co potwierdzone jest atestem higienicznym wydanym przez Narodowy Instytut Zdrowia Publicznego – Państwowy Zakład Higieny.
2. Korpusy wykonane są z wysokiej jakości mosiądzu CW617N, dodatkowo spełniającego wymagania projektu 4MS, opracowanego przez 4 najbardziej rozwinięte kraje europejskie. Mosiądz CW617N-4MS charakteryzuje się dodatkowo obniżoną zawartością ołowiu oraz niklu, w stosunku do innych zaworów na rynku, w których powszechnie używany jest mosiądz CW617N. Jest to potwierdzenie wysokich wskaźników higienicznych i pro-zdrowotnych na poziomie europejskim. Kurki kulowe z serii F-Comfort oznakowane są na korpusach symbolem CW617-4MS, wskazującym rodzaj użytego materiału.
3. Elementy uszczelniające z PTFE posiadają europejski certyfikat DVGW W270, spełniając surowe wymagania odnośnie do wpływu na jakość wody spożywanej przez ludzi.
4. Kurki wyposażone są w małe, zdejmowalne gumowe opaski, w kolorze niebieskim i czerwonym. Zakładane są one na uchwycie kurka i służą identyfikacji, czy dany kurk zamontowany jest na rurze wody ciepłej – opaska czerwona, czy zimnej – opaska niebieska. Pomaga to użytkownikowi i instalatorowi w identyfikacji kurka, np. podczas prac remontowych.
5. Kurki posiadają dodatkowe uszczelnienie trzpienia, w postaci dławika. W przypadku zużycia eksploatacyjnego mechanizmu uszczelniania zaworu nie trzeba wymieniać zaworu, a wystarczy dokręcić nakrętkę dławika.
6. Kurki oferowane są wraz ze zdejmowalnymi zawieszkami, na których podane są niezbędne dane ułatwiające sprzedaż detaliczną i identyfikację modelu oraz jego parametrów pracy.

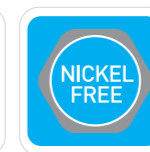
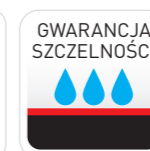


FERRO S.A.  
ul. Przemysłowa 7  
32-050 Skawina  
☎ +48 12 256 21 00  
✉ info@ferro.pl  
👉 www.ferro.pl

# FERRO®

**NOWOŚĆ**

## KURKI KULOWE F-COMFORT



**4MS** produkt o obniżonej zawartości ołowiu oraz niklu

## KURKI KULOWE F-COMFORT INNOWACJA W TRADYCJI

Kurki kulowe są obecnie najpowszechniej stosowanymi urządzeniami w sieciach hydraulicznych, takich jak instalacje ogrzewcze, ciepłej wody użytkowej, wody zimnej, wodociągowe, solarne, chłodnicze, itp. Ich podstawowym zadaniem jest zapewnienie możliwości szybkiego odciążenia przepływu, przy zachowaniu pełnej szczelności.

Na tym jednak nie kończą się wymagania stawiane tym produktom. Istnieje szereg innych cech, które różnicują kurki kulowe pod względem jakości i przeznaczenia do zastosowania. Ponadto bardzo ważne są kwestie higieniczne, warunkujące wpływ na jakość wody, a tym samym na zdrowie użytkowników.

Kurki kulowe z serii F-Comfort charakteryzują się wieloma innowacyjnymi rozwiązaniami, stawiającymi je na czele wśród produktów konkurencyjnych w swojej klasie cenowej.

### IDENTYFIKACJA

GUMKI NA UCHWYTY DO IDENTYFIKACJI

Woda ciepła  
gumka czerwona

Woda zimna  
gumka niebieska



#### DANE NA ZAWIESZCE

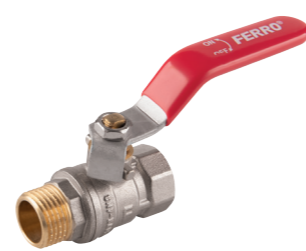
- Temperatura i ciśnienie pracy oraz przeznaczenie
- Średnica nominalna przyłącza
- Rodzaj użytego materiału na korpus zaworu
- Kod kreskowy
- Kod produktu
- Nazwa serii
- Okres gwarancyjny
- Dane teled adresowe producenta



#### KUREK KULOWY NAKRĘTNO-NAKRĘTNY Z DŹWIGNIĄ

ciśnienie: 20 bar (PN20)  
temperatura: 100°C

indeks	średnica przyłącza
KFC1	DN15 (1/2")
KFC2	DN20 (3/4")
KFC3	DN25 (1")
KFC4	DN32 (1 1/4")
KFC5	DN40 (1 1/2")
KFC6	DN50 (2")



#### KUREK KULOWY NAKRĘTNO-WKRĘTNY Z DŹWIGNIĄ

ciśnienie: 20 bar (PN20)  
temperatura: 100°C

indeks	średnica przyłącza
KFC11	DN15 (1/2")
KFC21	DN20 (3/4")
KFC31	DN25 (1")
KFC41	DN32 (1 1/4")
KFC51	DN40 (1 1/2")
KFC61	DN50 (2")



#### KUREK KULOWY NAKRĘTNO-NAKRĘTNY Z MOTYŁKIEM

ciśnienie: 20 bar (PN20)  
temperatura: 100°C

indeks	średnica przyłącza
KFCM1	DN15 (1/2")
KFCM2	DN20 (3/4")
KFCM3	DN25 (1")



#### KUREK KULOWY NAKRĘTNO-WKRĘTNY Z MOTYŁKIEM

ciśnienie: 20 bar (PN20)  
temperatura: 100°C

indeks	średnica przyłącza
KFCM11	DN15 (1/2")
KFCM21	DN20 (3/4")
KFCM31	DN25 (1")



#### KUREK KULOWY NAKRĘTNO-WKRĘTNY Z MOTYŁKIEM, ZE ŚRUBUNKIEM

ciśnienie: 20 bar (PN20)  
temperatura: 100°C

indeks	średnica przyłącza
KFCS1	DN15 (1/2")
KFCS2	DN20 (3/4")
KFCS3	DN25 (1")



#### KUREK KULOWY CZERPALNY Z METALOWĄ ZŁĄCZKĄ

ciśnienie: 10 bar (PN10)  
temperatura: 100°C

indeks	średnica przyłącza
KCN10	DN10 (3/8")
KCN1	DN15 (1/2")
KCN2	DN20 (3/4")
KCN3	DN25 (1")



#### KUREK KULOWY CZERPALNY Z PLASTIKOWYM SZYBKOZŁĄCZEM

ciśnienie: 10 bar (PN10)  
temperatura: 65°C

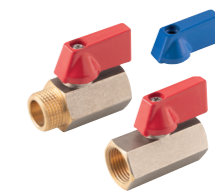
indeks	średnica przyłącza
KCPN1	DN15 (1/2")
KCPN2	DN20 (3/4")



#### KUREK KULOWY MINI, 1/2" NAKRĘTNO-WKRĘTNY I NAKRĘTNO-NAKRĘTNY

ciśnienie: 10 bar (PN10)  
temperatura: 100°C

indeks	średnica przyłącza
KRN1	DN15 (1/2")
KRN2	DN15 (1/2")



#### KUREK KULOWY MINI, 3/8" NAKRĘTNO-WKRĘTNY I NAKRĘTNO-NAKRĘTNY

ciśnienie: 10 bar (PN10)  
temperatura: 100°C

indeks	średnica przyłącza
KRN101	DN10 (3/8")
KRN10	DN10 (3/8")



#### KUREK KULOWY DO RUR WIELOWARSTWOWYCH 16x2mm WKRĘTNY

czerwony lub niebieski uchwyt

ciśnienie: 10 bar (PN10)  
temperatura: 100°C

indeks	średnica przyt.
KNPEX16	DN15 (1/2")
KNPEX16-BH	DN15 (1/2")



#### KUREK KULOWY SPUSTOWY, WKRĘTNY

ciśnienie: 10 bar (PN10)  
temperatura: 100°C

indeks	średnica przyłącza
ZSN1	DN15 (1/2")
ZSN2	DN20 (3/4")



#### KUREK KULOWY SPUSTOWY Z USZCZELKĄ, WKRĘTNY

ciśnienie: 10 bar (PN10)  
temperatura: 100°C

indeks	średnica przyłącza
ZSUN10	DN10 (3/8")
ZSUN1	DN15 (1/2")
ZSUN2	DN20 (3/4")



#### KUREK KULOWY SPUSTOWY, WKRĘTNY

ciśnienie: 10 bar (PN10)  
temperatura: 100°C

indeks	średnica przyłącza
ZSSN10	DN10 (3/8")
ZSSN1	DN15 (1/2")



#### KUREK KULOWY CZERPALNY Z DWOMA PRZYŁĄCZAMI 3/4" LUB 1"

ciśnienie: 10 bar (PN10)  
temperatura: 65°C

indeks	średnica przyłącza
KCD1	DN15 (1/2")
KCD2	DN20 (3/4")