

FERRO®

NOWOCZESNE ROZWIĄZANIA
INSTALACYJNE FERRO



GWARANCJA
SZCZELNOŚCI



- > ZESTAWY TERMOSTATYCZNE
- > ZAWORY
- > REDUKTORY CIŚNIENIA
- > MIESZACZE TERMOSTATYCZNE
- > ZAWORY GRZEJNIKOWE
- > ODPOWIETRZNIKI

NOWOCZESNE ROZWIĄZANIA INSTALACYJNE FERRO

ZESTAWY TERMOSTATYCZNE

ZTM01



komplet termostatyczny prosty 1/2"

ZTM07



komplet termostatyczny prosty 1/2"

ZTV01



komplet termostatyczny prosty uniwersalny

ZTV07



komplet termostatyczny prosty uniwersalny

ZTM02



komplet termostatyczny kątowy 1/2"

ZTM08



komplet termostatyczny kątowy 1/2"

ZTV02



komplet termostatyczny kątowy uniwersalny

ZTV08



komplet termostatyczny kątowy uniwersalny

Elementy zestawu ZTM01/ZTM02

- głowica termostatyczna GT10
- zawór termostatyczny bez nastawy wstępnej
- zawór odcinający

Parametry techniczne

- maksymalna temperatura pracy 100°C
- maksymalne ciśnienie pracy 10 bar
- maksymalna temperatura otoczenia 50°C
- skala regulacji 0-5
- zakres regulacji 0-28°C
- średnica przyłączy zaworów: 1/2"

Elementy zestawu ZTM07/ZTM08

- głowica termostatyczna GT11
- zawór termostatyczny bez nastawy wstępnej
- zawór odcinający

Parametry techniczne

- maksymalna temperatura pracy 100°C
- maksymalne ciśnienie pracy 10 bar
- maksymalna temperatura otoczenia 50°C
- skala regulacji 0-5
- zakres regulacji 0-28°C
- średnica przyłączy zaworów: 1/2"

Elementy zestawu ZTV01/ZTV02

- głowica termostatyczna GT10 z przyłączem M30x1,5 (pasuje do wkładek termostatycznych typu Heimeier)
- zawór (EUROCONUS) podłączeniowy uniwersalny do grzejników typu V z przyłączem GZ3/4"xGW3/4" lub GZ3/4"xGZ1/2"

Parametry techniczne

- maks. temp. pracy 100°C
- maks. ciśnienie pracy 10 bar
- maks. temp. otoczenia 50°C
- skala regulacji 0-5
- zakres regulacji 0-28°C
- średnica przyłączy zaworu: GZ3/4"xGZ3/4" lub GZ3/4"xGZ1/2"

Elementy zestawu ZTV07/ZTV08

- głowica termostatyczna GT11 z przyłączem M30x1,5 (pasuje do wkładek termostatycznych typu Heimeier)
- zawór (EUROCONUS) podłączeniowy uniwersalny do grzejników typu V z przyłączem GZ3/4"xGW3/4" lub GZ3/4"xGZ1/2"

Parametry techniczne

- maks. temp. pracy 100°C
- maks. ciśnienie pracy 10 bar
- maks. temp. otoczenia 50°C
- skala regulacji 0-5
- zakres regulacji 0-28°C
- średnica przyłączy zaworu: GZ3/4"xGZ3/4" lub GZ3/4"xGZ1/2"

ODPOWIETRNIKI

O15M



odpowietrznik mechaniczny 1/2" z pokrętłem

OG



odpowietrznik automatyczny 1"
OG25AL lewy
OG25AP prawy

O



odpowietrznik automatyczny z zaworem stopowym
O10AS 3/8"
O15AS 1/2"

O



odpowietrznik automatyczny bez zaworu stopowego
O10A 3/8"
O15A 1/2"

O15ASB



odpowietrznik automatyczny 1/2" boczny

O15AH



odpowietrznik automatyczny higroskopijny 1/2"

O21



odpowietrznik mechaniczny wkrętny 1/2" niklowany

O18Y



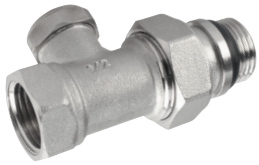
odpowietrznik mechaniczny wkrętny 1/2" z kluczykiem

NOWOCZESNE ROZWIĄZANIA INSTALACYJNE FERRO

SKOMPLETUJ SWÓJ ZESTAW TERMOSTATYCZNY

ZAWORY ODCINAJĄCE + ZAWORY TERMOSTATYCZNE + GŁOWICE TERMOSTATYCZNE

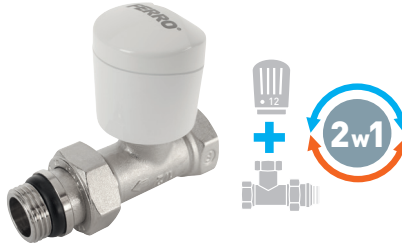
ZPI2Y



zawór grzejnikowy odcinający prosty 1/2"x1/2"

- przyłącze z dodatkowym o-ringiem uszczelniającym
- możliwość pracy z glikolem do stężenia 50%

ZTI2Y



zawór termostatyczny prosty 1/2"x1/2"

- gwint przyłączeniowy dla głowicy: M30x1,5
- najwyższe dopuszczalne ciśnienie statyczne: 1 MPa
- najwyższa dopuszczalna różnica ciśnienia: 0,1 MPa
- maksymalna temperatura robocza: 100°C
- przyłącze z dodatkowym o-ringiem uszczelniającym
- zawór z funkcją 2 w 1: zawór wyposażony w ergonomiczne pokrętło do ręcznej regulacji. Po zdemontowaniu pokrętła możliwy montaż głowicy termostatycznej z typowym gwintem M30x1,5
- możliwość pracy z glikolem do stężenia 50%.

GT5N

BESTSELLER



głowica termostatyczna M30x1,5 z blokadą nastawy

- funkcja zamknięcia (0)
- funkcja przeciw zamarzaniu (*)
- blokada nastawy

ZPI5Y



zawór grzejnikowy odcinający kątowy 1/2"x1/2"

- przyłącze z dodatkowym o-ringiem uszczelniającym
- możliwość pracy z glikolem do stężenia 50%

ZTI5Y



zawór termostatyczny kątowy 1/2"x1/2"

- gwint przyłączeniowy dla głowicy: M30x1,5
- najwyższe dopuszczalne ciśnienie statyczne: 1 MPa
- najwyższa dopuszczalna różnica ciśnienia: 0,1 MPa
- maksymalna temperatura robocza: 100°C
- przyłącze z dodatkowym o-ringiem uszczelniającym
- zawór z funkcją 2 w 1: zawór wyposażony w ergonomiczne pokrętło do ręcznej regulacji. Po zdemontowaniu pokrętła możliwy montaż głowicy termostatycznej z typowym gwintem M30x1,5
- możliwość pracy z glikolem do stężenia 50%.

GT10

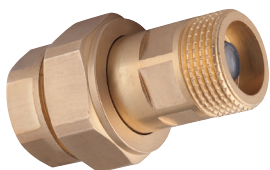


głowica termostatyczna Ferro, biała

- typowy gwint przyłączeniowy M30x1,5
- funkcja zamknięcia (0)
- funkcja przeciw zamarzaniu (*)

SZYBKOZŁĄCZE

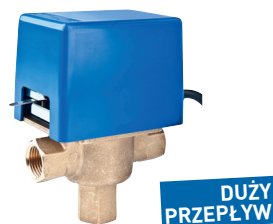
SN01



szybkozłącze 3/4" do naczynia przeponowego
możliwość łatwego demontażu naczynia bez konieczności opróżniania instalacji C.O.

ZAWORY STREFOWE

ZST

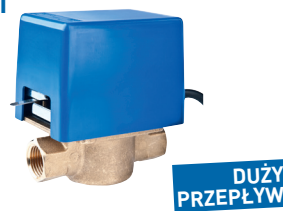


DUŻY PRZEPŁYW

zawór strefowy 3-drogowy 230V

ZST301	1/2"	kv 6,6
ZST302	3/4"	kv 8,0
ZST303	1"	kv 12,6

ZST



DUŻY PRZEPŁYW

zawór strefowy 2-drogowy 230V

ZST201	1/2"	kv 6,0
ZST202	3/4"	kv 8,0
ZST203	1"	kv 12,0

GT11



głowica termostatyczna Ferro, biała

- typowy gwint przyłączeniowy M30x1,5
- funkcja zamknięcia (0)
- funkcja przeciw zamarzaniu (*)

REDUKTORY CIŚNIENIA

RC



reduktor ciśnienia

RC15	1/2"	0,5 – 5 bar
RC20	3/4"	0,5 – 5 bar
RC25	1"	0,5 – 5 bar
RC32	5/4"	1,0 – 5 bar
RC40	6/4"	1,0 – 5 bar
RC50	2"	1,0 – 5 bar

RC



NOWOŚĆ

reduktor ciśnienia

RC15	1/2"	0,5 – 5 bar
RC20	3/4"	0,5 – 5 bar
RC25	1"	0,5 – 5 bar

- regulowane ciśnienie na wylocie: 0,5-5,0 bar
- maksymalne ciśnienie wlotowe: 25 bar
- maksymalna temperatura pracy: 80°C
- z przyłączem manometra 1/4"

RC



reduktor ciśnienia – standard

RC15S	1/2"
RC20S	3/4"

RC



reduktor ciśnienia – standard

RC15SM	1/2" z manometrem
RC20SM	3/4" z manometrem

- regulacja ciśnienia na wylocie: 1-4 bar
- maksymalne ciśnienie wlotowe: 16 bar
- maksymalna temperatura pracy: 80°C
- z przyłączem manometra 1/4"

MIESZACZE TERMOSTATYCZNE

MT



mieszacz termostatyczny kv 2,3 m³/h

MT20S	3/4"
MT25S	1"

- posiada zabezpieczenie przed poparzeniem
- zakres regulacji 30°C – 65°C
- może być stosowany do ogrzewania podłogowego

MT15B



mieszacz termostatyczny 1/2" do baterii bezdotykowych

- dopuszczalna temp wody: 90°C
- dopuszczalne ciśnienie pracy: 0,5 bar - 10,0 bar (7 - 145 PSI)
- przyłącze do instalacji wodnej: 3 x 1/2" GZ
- zakres regulacji temp.: 30-70°C
- zawory zwrotne: 2 szt.
- przepływ maksymalny przy Δp 1,5 bar: 25 l/min
- kvs: 1,2 m³/h
- **stabilność temperatury zmieszanej:** 3 K przy zmianie temperatury wody gorącej 15 K
- **ochrona przed poparzeniem:** funkcja odcięcia przepływu w przypadku braku zimnej wody
- dodatkowe zabezpieczenia: korpus z powłoką zabezpieczającą przeciw osadzeniu się kamienia

ZAWORY BEZPIECZEŃSTWA

Z



zawór bezpieczeństwa do instalacji C.O. oraz C.W.U.

Z2060	3/4"x3/4"	6 bar
Z2030	3/4"x3/4"	3 bar
Z2025	3/4"x3/4"	2,5 bar
Z1580	1/2"x1/2"	8 bar
Z1560	1/2"x1/2"	6 bar
Z1530	1/2"x1/2"	3 bar
Z1525	1/2"x1/2"	2,5 bar
Z1515	1/2"x1/2"	1,5 bar

- maks. ciśnienie pracy: 10 bar
- maks. temp. pracy: 110°C

Z



zawór bezpieczeństwa 6 bar do bojlerów, z zaworem zwrotnym

Z1560B	1/2"
Z2060B	3/4"

ZAWORY NAPEŁNIANIA INSTALACJI

ZN15



automatyczny zawór do napełnienia instalacji 1/2" z filtrem, zaworem zwrotnym oraz ręcznym odcięciem

ZN15M



NOWOŚĆ

automatyczny zawór do napełnienia instalacji 1/2" z filtrem, zaworem zwrotnym oraz ręcznym odcięciem z manometrem M6304R (do 4 bar)

- regulacja ciśnienia na wylocie: 1-4 bar
- maks. ciśnienie wlotowe: 10 bar
- maks. temp. pracy: 80°C
- z przyłączem manometru 1/4"

MIARKOWNIK CIĄGU

MC20



miarkownik ciągu 3/4"

- zakres regulacji temperatury: 30°C – 100°C
- długość tańcuszka: 1200 mm
- możliwość montażu w pozycji pionowej i poziomej