

FERRO®

SZAFKI NATYNKOWE I PODTYNKOWE DO ROZDZIELACZY



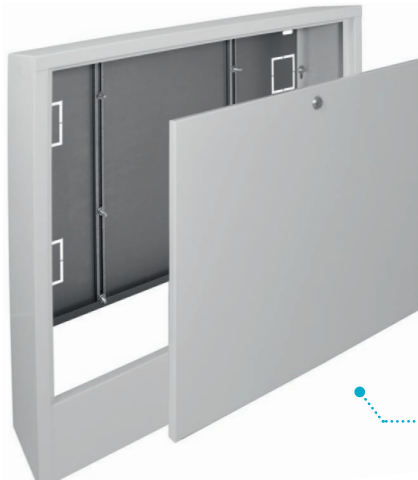
SZAFKI
PODTYNKOWE

BLACHA
OCYNKOWANA
WYCINANA
LASEROWO

0,8 mm

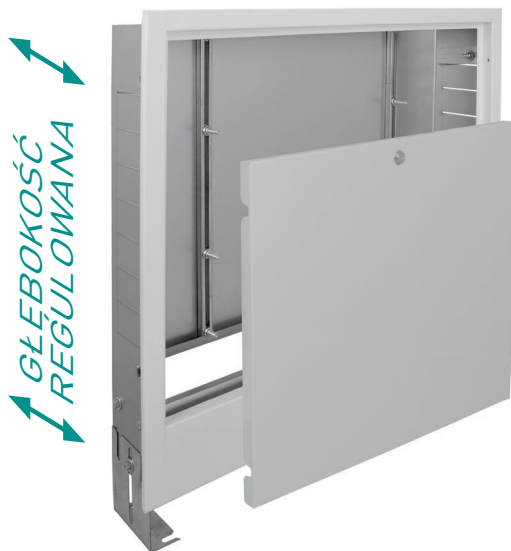
MALOWANE
PROSZKOWO

LISTWY
DO MONTAŻU
ROZDZIELACZA



SZAFKI
NATYNKOWE

SZAFKI PODTYNKOWE

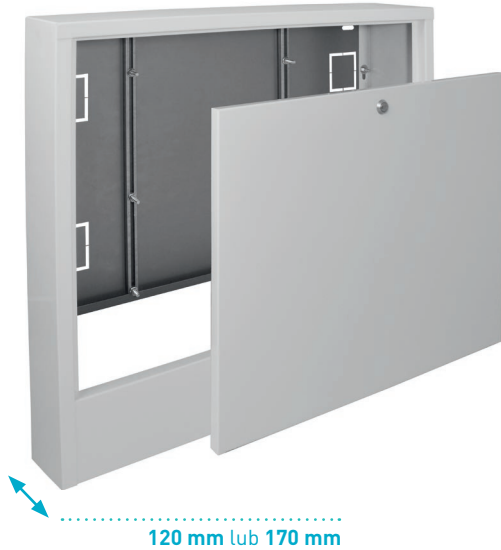


SZP

SZAFKA PODTYNKOWA Z MASKOWNICĄ

- wykonana w całości z blachy ocynkowanej 0,8 mm, wycinanej laserowo
- front malowany proszkowo, zdejmowany w całości
- kolor: biały
- głębokość regulowana
- wysokość regulowana
- w zestawie listwy do montażu rozdzielacza
- zamykana na zamek monetowy

szerokość ramki [mm]	szerokość wnętrza [mm]	wysokość [mm]	głębokość [mm]	
380	335	575 - 665	110 - 175	SZP-0
480	435			SZP-1
610	565			SZP-2
760	715			SZP-3
840	795			SZP-4
1010	965			SZP-5
1100	1085			SZP-6



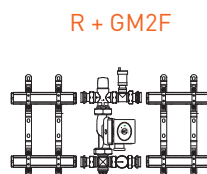
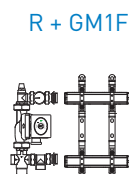
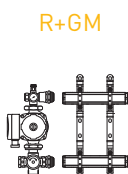
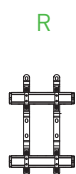
SZN

SZAFKA NATYNKOWA

- wykonana w całości z blachy ocynkowanej 0,8 mm, wycinanej laserowo
- front malowany proszkowo, zdejmowany w całości
- kolor: biały
- w zestawie listwy do montażu rozdzielacza
- zamykana na zamek monetowy

szerokość [mm]	szerokość wnętrza [mm]	wysokość [mm]	głębokość [mm]	
385	355	580	120	SZN-0
485	455			SZN-1
615	585			SZN-2
760	730			SZN-3
845	815			SZN-4
1015	985			SZN-5
1125	1095			SZN-6
615	585		170	SZN-2-170
845	815			SZN-4-170
1125	1095			SZN-6-170
				NOWOŚĆ

SZAFKI NATYNKOWE I PODTYNKOWE - DOBÓR MODELU



	R	R+GM	R + GM1F	R + GM2F
SZP-0	2	-	-	-
SZP-1	5	2	2	-
SZP-2	8	5	4	-
SZP-3	10	8	7	6
SZP-4	12	10	8	8
SZP-5	15	13	12	11
SZP-6	17	15	14	14



	R	R+GM	R + GM1F	R + GM2F
SZN-0	2	-	-	-
SZN-1	5	-	-	-
SZN-2	8	-	-	-
SZN-3	10	-	-	-
SZN-4	12	-	-	-
SZN-5	15	-	-	-
SZN-6	17	-	-	-



SZN-2-170	8	5	4	-
SZN-4-170	12	10	8	8
SZN-6-170	17	15	14	14

NOWOŚĆ

maksymalna liczba obwodów rozdzielacza

maksymalna suma obwodów dwóch rozdzielaczy