

FERRO®

NOWOŚĆ

FILTR SIATKOWY DO GAZU – TYP G41



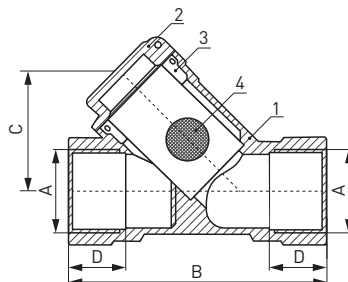
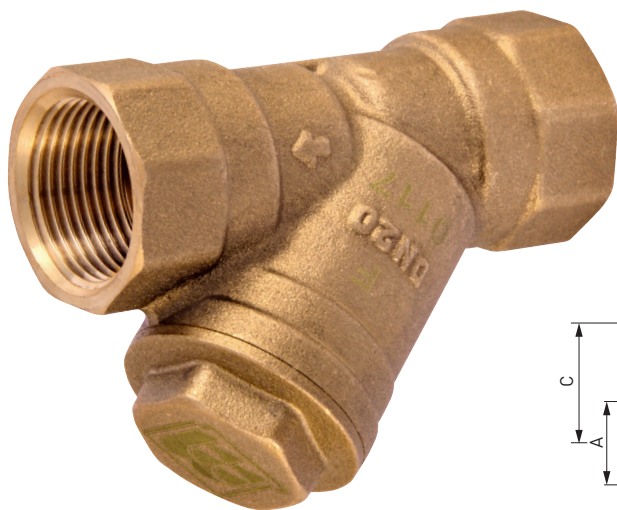
FILTR SIATKOWY DO GAZU

- nakrętno-nakrętny
- materiał korpusu i korka: wysokiej jakości mosiądz CW617N
- materiał uszczelnienia korka: NBR
- materiał wkładu filtracyjnego: stal nierdzewna AISI 304
- średnica otworów wkładu filtracyjnego: $0,2 \pm 0,02$ mm
- maksymalne ciśnienie robocze: MOP 5 [0,5 MPa]
- temperatura robocza: T2 [-20°C do +60°C]

FILTR SIATKOWY DO GAZU – TYP G41



Nazwa	DN	A	B [mm]	C [mm]	D [mm]	kod	
Filtr siatkowy do gazu 1/2" GW-GW typ G41	15	Rp 1/2	67	33,6±1	min. 15,0	F2G	F2GW
Filtr siatkowy do gazu 3/4" GW-GW typ G41	20	Rp 3/4	80	37,5±1	min. 16,3	F3G	F3GW
Filtr siatkowy do gazu 5/4" GW-GW typ G41	32	Rp 5/4	98	54,8±1	min. 21,4	F4G	
Filtr siatkowy do gazu 6/4" GW-GW typ G41	40	Rp 6/4	116	58,7±1	min. 21,4	F5G	
Filtr siatkowy do gazu 1" GW-GW typ G41	25	Rp 1	85	45,6±1	min. 19,1	F6G	F6GW
Filtr siatkowy do gazu 2" GW-GW typ G41	50	Rp 2	136	70,7±1	min. 25,7	F7G	



opakowanie jednostkowe z kodem kreskowym umożliwiające sprzedaż detaliczną