

WODOMIERZE

WODOMIERZE JEDNOSTRUMIENIOWE
AKCESORIA

- zabezpieczenie przed oddziaływaniem zewnętrznego pola magnetycznego
- hermetyczne liczydło
- pozioma lub pionowa pozycja montażu

FERRO®

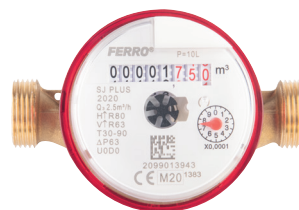


SJ15ACPLUS SJ20ACPLUS

Wodomierz jednostrumieniowy suchobieżny (antymagnetyczny), do wody ciepłej

- do wody ciepłej
- maksymalne ciśnienie robocze (MAP): 1,6 MPa (16 bar)
- temperatura robocza: do 90°C
- podwyższona klasa metrologiczna: H-R80 V-R63
- zabezpieczenie przed oddziaływaniem zewnętrznego pola magnetycznego
- pozioma lub pionowa pozycja montażu
- hermetyczne liczydło
- do zabudowy w instalacjach wewnątrz budynków

Indeks	Nominalny strumień objętości	Gwint króćca wodomierza	Do zabudowy w instalacjach	Klasa metrologiczna
SJ15ACPLUS	2,5 m ³ /h	G3/4	DN15	H-R80, V-R63
SJ20ACPLUS	4,0 m ³ /h	G1	DN20	H-R80, V-R63



SJ15ACPLUSPLI SJ20ACPLUSPLI

Wodomierz jednostrumieniowy suchobieżny (antymagnetyczny), do wody ciepłej, przystosowany do kablowego odczytu zdalnego za pomocą nadajnika impulsów

- do kablowych systemów odczytu z użyciem nadajnika impulsów
- do wody ciepłej
- maksymalne ciśnienie robocze (MAP): 1,6 MPa (16 bar)
- temperatura robocza: do 90°C
- podwyższona klasa metrologiczna: H-R80 V-R63
- zabezpieczenie przed oddziaływaniem zewnętrznego pola magnetycznego
- pozioma lub pionowa pozycja montażu
- hermetyczne liczydło
- do zabudowy w instalacjach wewnątrz budynków

Indeks	Nominalny strumień objętości	Gwint króćca wodomierza	Do zabudowy w instalacjach	Klasa metrologiczna
SJ15ACPLUSPLI	2,5 m ³ /h	G3/4	DN15	H-R80, V-R63
SJ20ACPLUSPLI	4,0 m ³ /h	G1	DN20	H-R80, V-R63

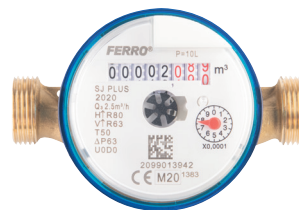


SJ15AFPLUS SJ20AFPLUS

Wodomierz jednostrumieniowy suchobieżny (antymagnetyczny), do wody zimnej

- do wody zimnej
- maksymalne ciśnienie robocze (MAP): 1,6 MPa (16 bar)
- temperatura robocza: do 50°C
- podwyższona klasa metrologiczna: H-R80 V-R63
- zabezpieczenie przed oddziaływaniem zewnętrznego pola magnetycznego
- pozioma lub pionowa pozycja montażu
- hermetyczne liczydło
- do zabudowy w instalacjach wewnątrz budynków

Indeks	Nominalny strumień objętości	Gwint króćca wodomierza	Do zabudowy w instalacjach	Klasa metrologiczna
SJ15AFPLUS	2,5 m ³ /h	G3/4	DN15	H-R80, V-R63
SJ20AFPLUS	4,0 m ³ /h	G1	DN20	H-R80, V-R63



SJ15AFPLUSPLI SJ20AFPLUSPLI

Wodomierz jednostrumieniowy suchobieżny (antymagnetyczny), do wody zimnej, przystosowany do kablowego odczytu zdalnego za pomocą nadajnika impulsów

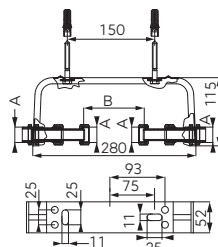
- do kablowych systemów odczytu z użyciem nadajnika impulsów
- do wody zimnej
- maksymalne ciśnienie robocze (MAP): 1,6 MPa (16 bar)
- temperatura robocza: do 50°C
- podwyższona klasa metrologiczna: H-R80 V-R63
- zabezpieczenie przed oddziaływaniem zewnętrznego pola magnetycznego
- pozioma lub pionowa pozycja montażu
- hermetyczne liczydło
- do zabudowy w instalacjach wewnątrz budynków

Indeks	Nominalny strumień objętości	Gwint króćca wodomierza	Do zabudowy w instalacjach	Klasa metrologiczna
SJ15AFPLUSPLI	2,5 m ³ /h	G3/4	DN15	H-R80, V-R63
SJ20AFPLUSPLI	4,0 m ³ /h	G1	DN20	H-R80, V-R63

KSD•

Konsola wodomierza

- regulowany rozstaw przyłączy
- możliwość założenia płołby
- w zestawie uszczelki, wkręty i kołki



Indeks	DN	A	B [mm] min.	B [mm] max.
KSD15	15	G3/4	71	156
KSD20	20	G1	55	126

RSSJPLUSPLI

Nadajnik kontaktowy impulsów do wodomierzy SJ PLUS PLI

- nadajnik kontaktowy impulsów do kablowego odczytu zdalnego wodomierzy SJ PLUS PLI
- kontaktron zatopiony w żywicy
- klasa ochrony: IP68
- parametry prądowe: 24 Vac/Vdc, 0,1 A max.
- długość kabla: 1 m
- temperatura pracy: -25°C ÷ +90°C
- temperatura przechowywania: -45°C ÷ +90°C
- do zabudowy w instalacjach wewnątrz budynków

