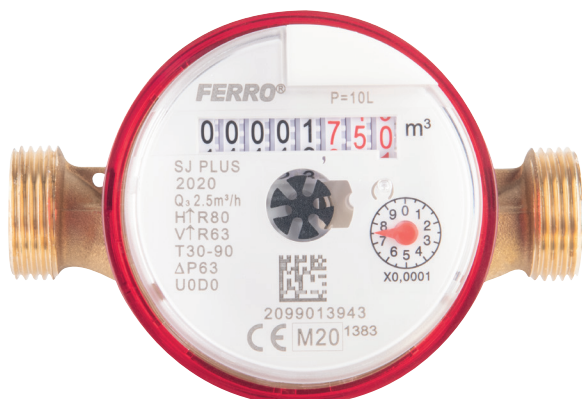


WODOMIERZE

WODOMIERZE JEDNOSTRUMIENIOWE
NADAJNIK KONTAKTRONOWY

- możliwość odczytu zdalnego
 - podwyższona klasa metrologiczna
 - zabezpieczenie przed oddziaływaniem zewnętrznego pola magnetycznego
- dostępne od 2021 r.

FERRO®



SJ15ACPLUSPLI SJ20ACPLUSPLI

Wodomierz jednostrumieniowy suchobieżny (antymagnetyczny), do wody ciepłej, przystosowany do kablowego odczytu zdalnego za pomocą nadajnika impulsów

- do kablowych systemów odczytu z użyciem nadajnika impulsów
- do wody ciepłej
- maksymalne ciśnienie robocze (MAP): 1,6 MPa (16 bar)
- temperatura robocza: do 90°C
- podwyższona klasa metrologiczna: H-R80 V-R63
- zabezpieczenie przed oddziaływaniem zewnętrznego pola magnetycznego
- pozioma lub pionowa pozycja montażu
- hermetyczne liczydło
- do zabudowy w instalacjach wewnątrz budynków

Indeks	Nominalny strumień objętości	Gwint króćca wodomierza	Do zabudowy w instalacjach	Klasa metrologiczna
SJ15ACPLUSPLI	2,5 m³/h	G3/4	DN15	H-R80, V-R63
SJ20ACPLUSPLI	4,0 m³/h	G1	DN20	H-R80, V-R63



SJ15AFPLUSPLI SJ20AFPLUSPLI

Wodomierz jednostrumieniowy suchobieżny (antymagnetyczny), do wody zimnej, przystosowany do kablowego odczytu zdalnego za pomocą nadajnika impulsów

- do kablowych systemów odczytu z użyciem nadajnika impulsów
- do wody zimnej
- maksymalne ciśnienie robocze (MAP): 1,6 MPa (16 bar)
- temperatura robocza: do 50°C
- podwyższona klasa metrologiczna: H-R80 V-R63
- zabezpieczenie przed oddziaływaniem zewnętrznego pola magnetycznego
- pozioma lub pionowa pozycja montażu
- hermetyczne liczydło
- do zabudowy w instalacjach wewnątrz budynków

Indeks	Nominalny strumień objętości	Gwint króćca wodomierza	Do zabudowy w instalacjach	Klasa metrologiczna
SJ15AFPLUSPLI	2,5 m³/h	G3/4	DN15	H-R80, V-R63
SJ20AFPLUSPLI	4,0 m³/h	G1	DN20	H-R80, V-R63



RSSJPLUSPLI

Nadajnik kontaktronowy impulsów do wodomierzy SJ PLUS PLI

- nadajnik kontaktronowy impulsów do kablowego odczytu zdalnego wodomierzy SJ PLUS PLI
- kontaktron zatopiony w żywicy
- klasa ochrony: IP68
- parametry prądowe: 24 Vac/Vdc, 0,1 A max.
- długość kabla: 1 m
- temperatura pracy: -25°C ÷ +90°C
- temperatura przechowywania: -45°C ÷ +90°C
- do zabudowy w instalacjach wewnątrz budynków

