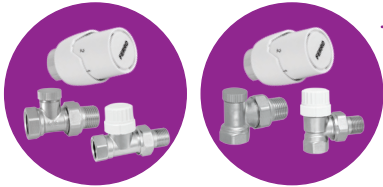


FERRO®

NOWOŚĆ

ZESTAWY TERMOSTATYCZNE

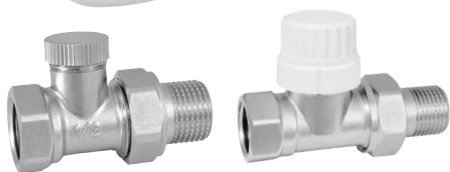
ZTM21



ZTM20



ZTM20



zestaw termostacyjny prosty 1/2"

Elementy zestawu

- głowica termostacyjna GT20 z przyłączem M30x1,5 (pasuje do wkładek termostacyjnych typu Heimeier)
- zawór termostacyjny prosty G1/2 z przyłączem M30x1,5
- zawór grzejnikowy odcinający prosty G1/2

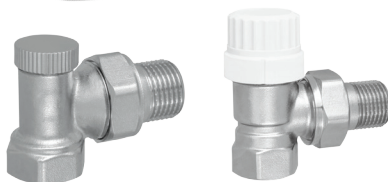
Parametry techniczne

- maksymalna temperatura pracy: 100°C
- maksymalne ciśnienie pracy: 10 bar
- średnica przyłączy zaworów: 1/2"
- przyłącze głowicy: M30x1,5

Głowica termostacyjna GT20

- maksymalna temperatura otoczenia: 50°C
- skala regulacji: 0-5
- zakres regulacji: 0-28°C

ZTM21



zestaw termostacyjny kątowy 1/2"

Elementy zestawu

- głowica termostacyjna GT20 z przyłączem M30x1,5 (pasuje do wkładek termostacyjnych typu Heimeier)
- zawór termostacyjny kątowy G1/2 z przyłączem M30x1,5
- zawór grzejnikowy odcinający kątowy G1/2

Parametry techniczne

- maksymalna temperatura pracy: 100°C
- maksymalne ciśnienie pracy: 10 bar
- średnica przyłączy zaworów: 1/2"
- przyłącze głowicy: M30x1,5

Głowica termostacyjna GT20

- maksymalna temperatura otoczenia: 50°C
- skala regulacji: 0-5
- zakres regulacji: 0-28°C