

FERRO®

Membrana z butylu

wzmocniona odporność na zjawisko osmozy oraz spadek ciśnienia wstępnego

5 lat gwarancji na szczelność,

zgodnie z warunkami gwarancji dołączonymi do produktu



GLIKOL
40%

H₂O

NOWOŚĆ

NACZYNIĄ WZBIORCZĄ

uniwersalne

Naczynia wzbiorcze do wody użytkowej lub ogrzewania



Uniwersalne zastosowanie

- W instalacjach C.W.U. lub C.O. jako zabezpieczenie przed wzrostem ciśnienia przy zachodzących zmianach temperatury medium.
- W instalacjach wody użytkowej jako zbiornik hydroforowy.

Zalety

- Zastosowanie **membran z butylu** - w porównaniu do membran z EPDM kilkakrotnie bardziej odpornych na zjawisko osmozy, czyli przenikania powietrza do medium.
- Utrzymanie ciśnienia wstępnego na odpowiednim poziomie przekłada się na dłuższą żywotność membrany.
- Ograniczenie zanieczyszczenia medium grzewczego powietrzem oznacza mniejszy jego wpływ na pozostałe elementy instalacji i tym samym przyczynia się do jej długotrwałej i efektywnej pracy.
- Flansza przyłączeniowa wykonana z wysokogatunkowej stali nierdzewnej AISI 304 – zapewnia optymalne połączenie w każdych warunkach pracy
- **5 lat gwarancji** na szczelność, zgodnie z warunkami gwarancji dołączonymi do produktu.
- Naczynia posiadają atest PZH.



Parametry techniczne

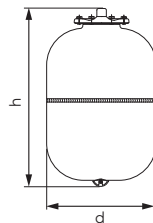
- Ciśnienie wstępne – 3,5 bar
- Media – woda, roztwór glikolu do 40%
- Temperatura pracy od -10°C do 100°C
- Maksymalne ciśnienie pracy: 10 bar
- Zakres oferty: 5 – 300 l
- Wymienna membrana z butylu





Naczynie wzbiorcze uniwersalne, wiszące

- maksymalne ciśnienie pracy: 10 bar
- ciśnienie wstępne: 3,5 bar
- temperatura pracy: od -10°C do 100°C
- rodzaj membrany: butyl (wymierna)
- materiał fl anszy: stal nierdzewna AISI304
- kolor: RAL 9010

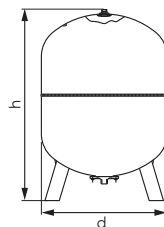


Indeks	Model	Pojemność [l]	Przyłącze	d [mm]	h [mm]
UNI5W	M5+	5	3/4"	160	300
UNI8W	M8+	8	3/4"	200	316
UNI12W	M12+	12	3/4"	280	295
UNI18W	M18+	18	3/4"	280	430
UNI24W	M24+	24	3/4"	280	483
UNI35W	M35+	35	1"	365	440



Naczynie wzbiorcze uniwersalne, stojące

- maksymalne ciśnienie pracy: 10 bar
- ciśnienie wstępne: 3,5 bar
- temperatura pracy: od -10°C do 100°C
- rodzaj membrany: butyl (wymierna)
- materiał fl anszy: stal nierdzewna AISI304
- kolor: RAL 9010



Indeks	Model	Pojemność [l]	Przyłącze	d [mm]	h [mm]
UNI50S	MV50+	50	1"	365	720
UNI80S	MV80+	80	1"	415	856
UNI100S	MV100+	100	1"	495	855
UNI200S	MV200+	200	1 1/4"	600	1085
UNI300S	MV300+	300	1 1/4"	650	1240



Szybkozłącze 3/4"
do naczynia przeponowego



Taśma mocująca naczynia
wiszące 8-35l

Indeks

SN01

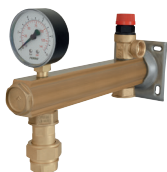
pakowanie jednostkowe

SN01W (woreczek)

Indeks

TNACZ





Grupy bezpieczeństwa c.w.u. z szybkozłączem

- temperatura pracy: max. 95°C
- ciśnienie pracy: max. 6 bar
- maksymalna chwilowa temperatura wody: 110°C
- dla naczyń przeponowych o pojemności do 35 l i średnicy nie większej niż 320 mm
- belka wykonana z mosiądzu CW617N
- płytka montażowa ze stali nierdzewnej

wyposażenie:

- zawór bezpieczeństwa
- manometr
- szybkozłączce do naczynia przeponowego

Indeks	Zawór bezpieczeństwa	Manometr
GBMW60SN01	6 bar	0-10 bar



Grupy bezpieczeństwa c.w.u.

- temperatura pracy: max. 95°C
- ciśnienie pracy: max. 6 bar
- maksymalna chwilowa temperatura wody: 110°C
- dla naczyń przeponowych o pojemności do 35 l i średnicy nie większej niż 320 mm
- belka wykonana z mosiądzu CW617N
- płytka montażowa ze stali nierdzewnej

wyposażenie:

- zawór bezpieczeństwa
- manometr

Indeks	Zawór bezpieczeństwa	Manometr
GBMW60	6 bar	0-10 bar



Grupy bezpieczeństwa c.o. z szybkozłączem

- temperatura pracy: max. 95°C
- ciśnienie pracy: max. 6 bar
- maksymalna chwilowa temperatura wody: 110°C
- dla naczyń przeponowych o pojemności do 35 l i średnicy nie większej niż 320 mm
- belka wykonana z mosiądzu CW617N
- płytka montażowa ze stali nierdzewnej

wyposażenie:

- zawór bezpieczeństwa
- manometr
- odpowietrznik automatyczny z zaworem stopowym
- szybkozłączce do naczynia przeponowego

Indeks	Zawór bezpieczeństwa	Manometr
GBM15SN01	1,5 bar	0-4 bar
GBM25SN01	2,5 bar	0-4 bar
GBM30SN01	3 bar	0-6 bar



Grupy bezpieczeństwa c.o.

- temperatura pracy: max. 95°C
- ciśnienie pracy: max. 6 bar
- maksymalna chwilowa temperatura wody: 110°C
- dla naczyń przeponowych o pojemności do 35 l i średnicy nie większej niż 320 mm
- belka wykonana z mosiądzu CW617N
- płytka montażowa ze stali nierdzewnej

wyposażenie:

- zawór bezpieczeństwa
- manometr
- odpowietrznik automatyczny z zaworem stopowym

Indeks	Zawór bezpieczeństwa	Manometr
GBM15	1,5 bar	0-4 bar
GBM25	2,5 bar	0-4 bar
GBM30	3 bar	0-6 bar

FERRO S.A.

ul. Przemysłowa 7
32-050 Skawina
Polska

T: +48 12 25 62 100

F: +48 12 27 67 606

E: info@ferro.pl

www.ferro.pl