

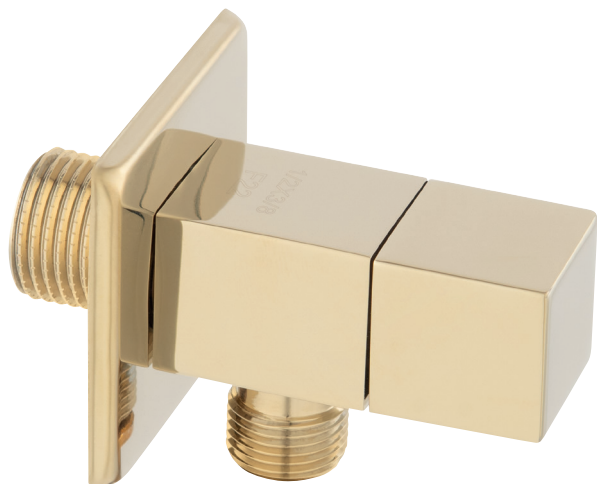
ZAWORY KĄTOWE

Z GŁOWICĄ CERAMICZNĄ I ROZETĄ

- wykończenie: złote, powłoka PVD
- brak kontaktu przepływającej wody z powłoką lakierniczą

dostępne od 2023 r.

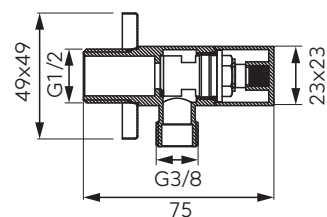
FERRO®



Z293-G

Zawór kątowy

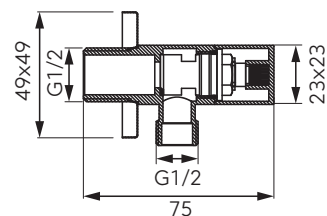
- głowica ceramiczna
- wykończenie: złote, powłoka PVD
- brak kontaktu przepływającej wody z powłoką lakierniczą
- korpus zaworu nie powoduje zarysowań na rozecie podczas montażu
- ciśnienie nominalne: 1,0 MPa (10 bar)
- maksymalna temperatura pracy: 100°C
- rozmiar przyłączy: G1/2xG3/8



Z294-G

Zawór kątowy

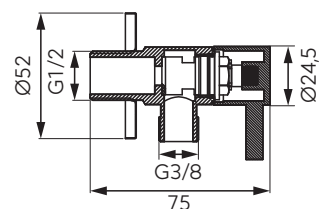
- głowica ceramiczna
- wykończenie: złote, powłoka PVD
- brak kontaktu przepływającej wody z powłoką lakierniczą
- korpus zaworu nie powoduje zarysowań na rozecie podczas montażu
- ciśnienie nominalne: 1,0 MPa (10 bar)
- maksymalna temperatura pracy: 100°C
- rozmiar przyłączy: G1/2xG1/2



Z295-G

Zawór kątowy

- głowica ceramiczna
- wykończenie: złote, powłoka PVD
- brak kontaktu przepływającej wody z powłoką lakierniczą
- ciśnienie nominalne: 1,0 MPa (10 bar)
- maksymalna temperatura pracy: 100°C
- rozmiar przyłączy: G1/2xG3/8



Z296-G

Zawór kątowy

- głowica ceramiczna
- wykończenie: złote, powłoka PVD
- brak kontaktu przepływającej wody z powłoką lakierniczą
- ciśnienie nominalne: 1,0 MPa (10 bar)
- maksymalna temperatura pracy: 100°C
- rozmiar przyłączy: G1/2xG1/2

